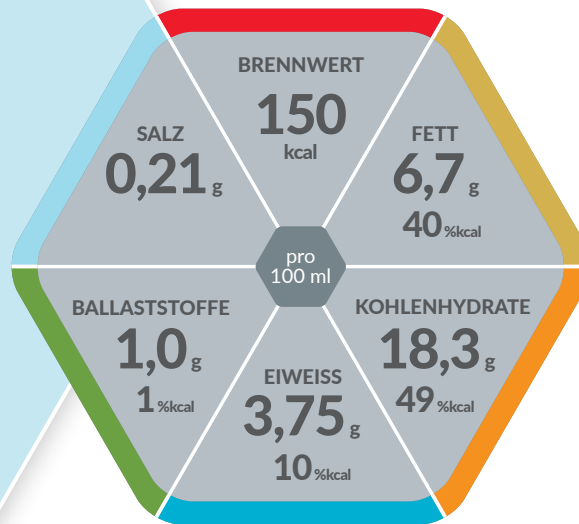




isosource® Junior energy Fibre



Hochkalorische

BASIS-SONDENNAHRUNG

Lebensmittel für besondere medizinische Zwecke (bilanzierte Diät)

Produkteigenschaften

- Hochkalorisch (1,50 kcal/ml)
- Mit patentiertem Ballaststoffmix IS50™ (50% lösliche und 50% unlösliche Ballaststoffe)
- Glutenfrei
- Lactosearm (< 0,50 g/100 ml)
- Diätetisch vollständig

Indikationen

Zum Diätmanagement bei bestehender Mangelernährung oder bei Risiko für eine Mangelernährung und/oder bei:

- eingeschränkter Fähigkeit zur ausreichenden oralen Nahrungsaufnahme
- erhöhtem Energie- und Nährstoffbedarf (z. B. bei Infektionen, chronischen Erkrankungen, konsumierenden Erkrankungen, Gedeihstörungen, Mukoviszidose)
- Flüssigkeitsrestriktion z. B. bei Nieren- und Herzinsuffizienz

Dosierung

500–1.500 ml pro Tag abhängig vom Bedarf des Kindes oder gemäß ärztlicher Anweisung

Lagerung

Vor Gebrauch schütteln. Ungeöffnet, kühl und trocken lagern. Bei Verwendung des Spike- oder Universaladapters innerhalb von 24 Stunden applizieren. Geöffnete Flasche wieder verschließen, im Kühlschrank aufbewahren und innerhalb von 24 Stunden verwenden.

Nährstoffe

FETT:

Ernährungsphysiologisch hochwertige pflanzliche Öle (Sonnenblumenöl, Rapsöl) und Fischöl

KOHLHYDRATE:

Hauptbestandteil ist Maltodextrin

EIWEISS:

Hochwertiges Milcheiweiß

BALLASTSTOFFE:

Mit patentiertem Ballaststoffmix IS50™ (50% lösliche und 50% unlösliche Ballaststoffe)

Wichtige Hinweise

- Unter ärztlicher Aufsicht verwenden
- Als einzige Nahrungsquelle geeignet
- Geeignet für Kinder ab 1 Jahr
- Nicht mit anderer Nahrung oder Arzneimitteln mischen
- Zur möglichst gleichmäßigen Verabreichung wird die Verwendung einer Ernährungspumpe empfohlen
- Nicht zur parenteralen Verwendung

Nährwertinformationen

ISOSOURCE® JUNIOR ENERGY FIBRE		100 ml
BRENNWERT		
	kJ	631
	kcal	150
Fett, davon	g	6,7
- gesättigte Fettsäuren	g	0,80
- einfach ungesättigte Fettsäuren	g	3,7
- mehrfach ungesättigte Fettsäuren	g	2,2
- Omega-3-Fettsäuren	mg	210
- Omega-6-Fettsäuren	mg	1500
Kohlenhydrate, davon	g	18,3
- Zucker	g	0,83
- Lactose	g	< 0,50
Ballaststoffe, davon	g	1,0
- löslich	g	0,50
- unlöslich	g	0,50
Eiweiß	g	3,75
Salz	g	0,21
MINERALSTOFFE		
Natrium	mg	83
Kalium	mg	150
Chlorid	mg	135
Calcium	mg	120
Phosphor	mg	70
Magnesium	mg	22
Eisen	mg	1,5
Zink	mg	1,0
Kupfer	mg	0,12
Mangan	mg	0,20
Fluorid	mg	0,14
Selen	µg	7,5
Chrom	µg	6,5
Molybdän	µg	10
Jod	µg	15
VITAMINE		
A (RE)	µg	75
D	µg	1,6
E	mg	2,5
K	µg	7,5
C	mg	11
Thiamin	mg	0,14
Riboflavin	mg	0,15
Niacin	mg	1,0
	mg NE	1,7
B6	mg	0,15
Folsäure	µg	19
B12	µg	0,30
Biotin	µg	6,0
Pantothensäure	mg	0,60
ANDERE NÄHRSTOFFE		
Taurin	mg	12
L-Carnitin	mg	3,0
Cholin	mg	37
Inositol	mg	6,0
Osmolarität	mOsm/l	291
Wassergehalt	g/100 ml	78

Zutatenliste

Wasser, Maltodextrin, pflanzliche Öle (Sonnenblumenöl, Rapsöl), Milcheiweiß, Ballaststoffe (Erbsenfasern, Akaziengummi, Fructooligosaccharide, Inulin), Mineralstoffe (Calciumcitrat, Kaliumchlorid, Calciumphosphat, Natriumphosphat, Natriumchlorid, Kaliumphosphat, Magnesiumcitrat, Kaliumcitrat, Natriumcitrat, Magnesiumoxid, Eisenlactat, Zinksulfat, Kupfergluconat, Mangansulfat, Chromchlorid, Kaliumiodid, Natriummolybdat, Natriumfluorid, Natriumselenit), Emulgatoren (E472c, E471), Fischöl, Cholinbitartrat, Stabilisator (E401), Vitamine (C, Niacin, Pantothensäure, Beta-Carotin, B6, Thiamin, Riboflavin, E, A, Folsäure, Biotin, K, D, B12), Taurin, Inositol, L-Carnitin, Antioxidationsmittel (E304).

Hinweise:

Allergene sind in der Zutatenliste unterstrichen!

NE = Niacinäquivalent

RE = Retinoläquivalent

* DE: Verordnungsfähig gemäß Arzneimittel-Richtlinie (AM-RL) vom 18.12.2008/22.01.2009

AT: Die Erstattung des Produktes variiert je nach Bundesland, wenden Sie sich bitte für weitere Informationen an Ihre Gesundheitskasse.

Bestellinformationen

isosource® Junior energy Fibre	Art.-Nr.	PZN St.	PZN VE (12 × 500 ml)
DE	13269033	19491377	19491383
AT	13269033	5925949	5925955

isosource®
Junior

