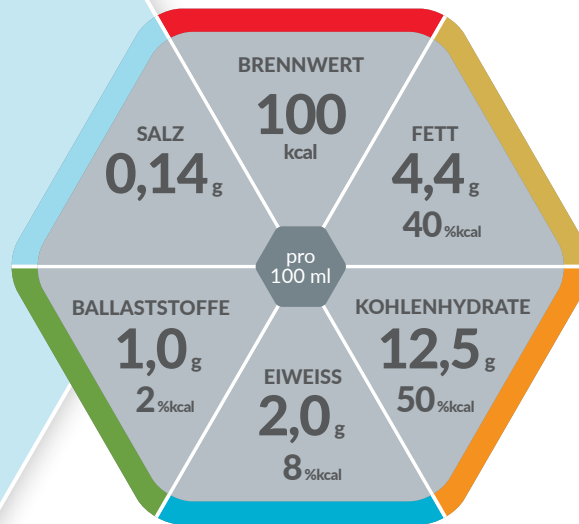




isosource® Junior Fibre



Ab 1
Jahr



Normokalorische BASIS-SONDENNAHRUNG

Lebensmittel für besondere medizinische Zwecke (bilanzierte Diät)

Produkteigenschaften

- Normokalorisch (1,0 kcal/ml)
- Mit patentiertem Ballaststoffmix IS50™ (50% lösliche und 50% unlösliche Ballaststoffe)
- Glutenfrei
- Lactosearm (< 0,30 g/100 ml)
- Niedrige Osmolarität (177 mOsm/l)
- Diätetisch vollständig

Indikationen

Zum Diätmanagement bei bestehender Mangelernährung oder bei Risiko für eine Mangelernährung und/oder bei:

- eingeschränkter Fähigkeit zur ausreichenden oralen Nahrungsaufnahme

Dosierung

500–2.000 ml pro Tag abhängig vom Bedarf des Kindes oder gemäß ärztlicher Anweisung.

Lagerung

Vor Gebrauch schütteln. Ungeöffnet, kühl und trocken lagern. Bei Verwendung des Spike- oder Universaladapters innerhalb von 24 Stunden applizieren. Geöffnete Flasche wieder verschließen, im Kühlschrank aufbewahren und innerhalb von 24 Stunden verwenden.

Nährstoffe

FETT:

Ernährungsphysiologisch hochwertige pflanzliche Öle (Sonnenblumenöl, Rapsöl) und Fischöl

KOHLLENHYDRATE:

Hauptbestandteil ist Maltodextrin

EIWEISS:

Hochwertiges Milcheiweiß

BALLASTSTOFFE:

Mit patentiertem Ballaststoffmix IS50™ (50% lösliche und 50% unlösliche Ballaststoffe)

Wichtige Hinweise

- Unter ärztlicher Aufsicht verwenden
- Als einzige Nahrungsquelle geeignet
- Geeignet für Kinder ab 1 Jahr
- Nicht mit anderer Nahrung oder Arzneimitteln mischen
- Zur möglichst gleichmäßigen Verabreichung wird die Verwendung einer Ernährungspumpe empfohlen
- Nicht zur parenteralen Verwendung

Nährwertinformationen

ISOSOURCE® JUNIOR FIBRE		100 ml
BRENNWERT		
	kJ	417
	kcal	100
Fett, davon	g	4,4
- gesättigte Fettsäuren	g	0,80
- einfach ungesättigte Fettsäuren	g	2,2
- mehrfach ungesättigte Fettsäuren	g	1,4
- Omega-3-Fettsäuren	mg	140
- Omega-6-Fettsäuren	mg	1000
Kohlenhydrate, davon	g	12,5
- Zucker	g	0,55
- Lactose	g	< 0,30
Ballaststoffe, davon	g	1,0
- löslich	g	0,50
- unlöslich	g	0,50
Eiweiß	g	2,0
Salz	g	0,14
MINERALSTOFFE		
Natrium	mg	55
Kalium	mg	100
Chlorid	mg	90
Calcium	mg	73
Phosphor	mg	45
Magnesium	mg	16
Eisen	mg	0,80
Zink	mg	0,65
Kupfer	mg	0,085
Mangan	mg	0,13
Fluorid	mg	0,080
Selen	µg	3,9
Chrom	µg	4,0
Molybdän	µg	5,4
Jod	µg	10
VITAMINE		
A (RE)	µg	52
D	µg	1,1
E	mg	1,2
K	µg	5,0
C	mg	7,0
Thiamin	mg	0,090
Riboflavin	mg	0,13
Niacin	mg	0,66
	mg NE	1,4
B6	mg	0,12
Folsäure	µg	15
B12	µg	0,20
Biotin	µg	4,0
Pantothensäure	mg	0,40
ANDERE NÄHRSTOFFE		
Taurin	mg	8,0
L-Carnitin	mg	2,0
Cholin	mg	25
Inositol	mg	4,0
Osmolarität	mOsm/l	177
Wassergehalt	g/100 ml	85

Zutatenliste

Wasser, Maltodextrin, pflanzliche Öle (Sonnenblumenöl, Rapsöl), Milcheiweiß, Ballaststoffe (Erbsenfasern, Akaziengummi, Fructooligosaccharide, Inulin), Mineralstoffe (Kaliumchlorid, Kaliumcitrat, Calciumphosphat, Natriumphosphat, Calciumcitrat, Natriumchlorid, Magnesiumcitrat, Magnesiumoxid, Natriumcitrat, Eisenlactat, Zinksulfat, Kupfergluconat, Mangansulfat, Chromchlorid, Kaliumiodid, Natrium-molybdat, Natriumfluorid, Natriumselenit), Emulgatoren (E472c, E471), Fischöl, Cholinbitartrat, Stabilisator (E401), Vitamine (C, Niacin, Pantothensäure, B6, Thiamin, Riboflavin, Beta-Carotin, E, A, Folsäure, Biotin, K, D, B12), Taurin, Inositol, L-Carnitin, Antioxidationsmittel (E304).

Hinweise:

Allergene sind in der Zutatenliste unterstrichen!

NE = Niacinäquivalent

RE = Retinoläquivalent

* DE: Verordnungsfähig gemäß Arzneimittel-Richtlinie (AM-RL) vom 18.12.2008/22.01.2009

AT: Die Erstattung des Produktes variiert je nach Bundesland, wenden Sie sich bitte für weitere Informationen an Ihre Gesundheitskasse.

Bestellinformationen

isosource® Junior Fibre	Art.-Nr.	PZN St.	PZN VE (12 × 500 ml)
DE	13268832	19491242	19491259
AT	13268832	5925895	5925903

isosource®
Junior

