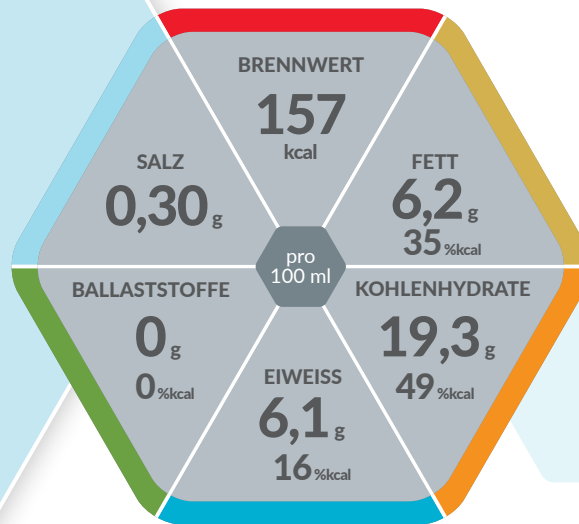




Ab 3
Jahren



Hochkalorische SONDENNAHRUNG

Lebensmittel für besondere medizinische Zwecke (bilanzierte Diät)

Produkteigenschaften

- Hochkalorisch (1,57 kcal / ml)
- Ohne Ballaststoffe
- Glutenfrei
- Lactosefrei (< 0,05 g / 100 ml)
- Diätetisch vollständig

Indikationen

Zum Diätmanagement bei bestehender Mangelernährung oder bei Risiko für eine Mangelernährung und/oder bei

- Erhöhtem Energiebedarf
- Flüssigkeitsrestriktion z.B. bei Nieren- und Herzinsuffizienz
- Patienten mit Kontraindikation für Ballaststoffe

Dosierung

Zur ausschließlichen Ernährung:
1.000 bis 1.500 ml pro Tag.

Zur ergänzenden Ernährung:
≥ 500 ml pro Tag oder nach ärztlicher Anweisung.

Lagerung

Ungeöffnet, kühl und trocken lagern. Vor Gebrauch schütteln. Bei Verwendung des Spike- oder Universaladapters innerhalb von 24 Stunden applizieren. Geöffnete Flasche wiederverschließen, im Kühlschrank aufbewahren und innerhalb von 24 Stunden verwenden.

Nährstoffe

FETT:

Ernährungsphysiologisch hochwertige pflanzliche Öle (Raps- und Sonnenblumenöl), mittelkettige Triglyceride (MCT) und Fischöl

KOHLLENHYDRATE:

Hauptbestandteil ist Maltodextrin

EIWEISS:

Hochwertiges Milcheiweiß

BALLASTSTOFFE:

Ohne Ballaststoffe

Wichtige Hinweise

- Unter ärztlicher Aufsicht verwenden
- Geeignet ab 3 Jahren
- Als einzige Nahrungsquelle geeignet
- Nicht mit anderer Nahrung oder Arzneimitteln mischen
- Nicht zur parenteralen Verwendung

Nährwertinformationen

ISOSOURCE® ENERGY		100 ml
BRENNWERT		
	kJ	661
	kcal	157
Fett, davon	g	6,2
- gesättigte Fettsäuren	g	2,0
- mittelkettige Triglyceride	g	1,2
- einfach ungesättigte Fettsäuren	g	2,8
- mehrfach ungesättigte Fettsäuren	g	1,4
- Omega-3-Fettsäuren	mg	290
Kohlenhydrate, davon	g	19,3
- Zucker	g	1,7
- Lactose	g	<0,05
Eiweiß	g	6,1
Salz	g	0,3
MINERALSTOFFE		
Natrium	mg	120
Kalium	mg	190
Chlorid	mg	105
Calcium	mg	110
Phosphor	mg	90
Magnesium	mg	18
Eisen	mg	1,6
Zink	mg	1,5
Kupfer	mg	0,24
Mangan	mg	0,36
Fluorid	mg	0,21
Selen	µg	10
Chrom	µg	15
Molybdän	µg	18
Jod	µg	23
VITAMINE		
A (RE)	µg	170
D	µg	2,2
E	mg	2,6
K	µg	12
C	mg	16
Thiamin	mg	0,24
Riboflavin	mg	0,27
Niacin	mg	1,6
	mg NE	2,7
B6	mg	0,28
Folsäure	µg	45
B12	µg	0,58
Biotin	µg	7,0
Pantothensäure	mg	0,86
Cholin	mg	60
Osmolarität: 372 mOsm/l		
Wasser: 77 g/ 100 ml		

Zutatenliste

Wasser, Maltodextrin, Milcheiweiß, pflanzliche Öle (Rapsöl, Sonnenblumenöl), mittelkettige Triglyceride, Mineralstoffe (Kaliumcitrat, Natriumcitrat, Calciumphosphat, Kaliumphosphat, Kaliumchlorid, Magnesiumcitrat, Natriumchlorid, Eisenlactat, Zinksulfat, Kupfergluconat, Mangansulfat, Natriumfluorid, Chromchlorid, Natriumselenit, Natriummolybdat, Kaliumiodid), Emulgator (E472c, E471), Fischöl, Cholinbitartrat, Stabilisator (E466, E460, Carrageen), Vitamine (C, E, Niacin, Pantothensäure, B6, Thiamin, Riboflavin, A, Beta-Carotin, Folsäure, D, B12, K, Biotin), Antioxidationsmittel (E304).

Hinweise:

Allergene sind in der Zutatenliste unterstrichen!

NE = Niacinäquivalent

RE = Retinoläquivalent

* DE: Verordnungsfähig gemäß Arzneimittel-Richtlinie. (gem. AM-RL vom 18.12.2008/22.01.2009)

AT: Die Erstattung des Produktes variiert je nach Bundesland, wenden Sie sich bitte für weitere Informationen an Ihre Gesundheitskasse.

Bestellinformation

	Isosource® Energy	Art.-Nr.	PZN Stk.	PZN VE
DE	12 x 500 ml	12138964	07756155	07756149
AT	12 x 500 ml	12138964	3942091	3942085

isosource® energy

