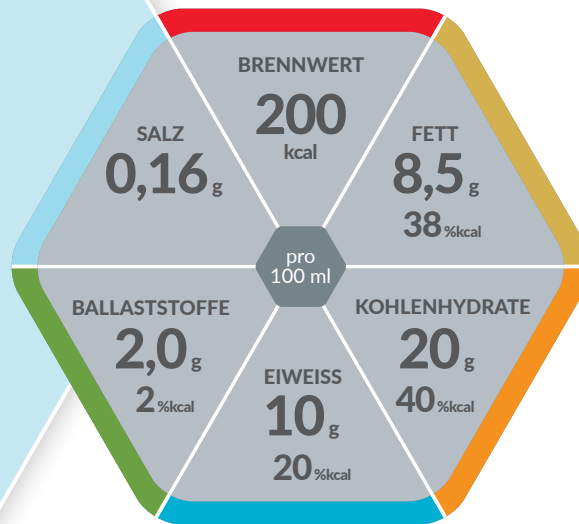




Ab 3
Jahren



Hochkalorische, eiweißreiche

SONDENNAHRUNG MIT BALLASTSTOFFEN

Lebensmittel für besondere medizinische Zwecke (bilanzierte Diät)

Produkteigenschaften

- Hochkalorisch (2,0 kcal/ml)
- Eiweißreich (20 %kcal)
- Mit patentiertem Ballaststoffmix IS50™
- Hoher Gehalt an MCT-Fetten (40 % im Fettanteil)
- Niedrige Osmolarität (395 mOsm/l)
- Glutenfrei und lactosearm (< 0,50 g/100 ml)
- Diätetisch vollständig

Indikationen

- Zum Diätmanagement bei bestehender Mangelernährung oder bei Risiko für eine Mangelernährung und/oder bei
- Erhöhtem Energie- und Eiweißbedarf z.B. nach Operation, bei Dekubitus oder Verbrennungen
 - Flüssigkeitsrestriktion
 - Langzeiternährung mit Ballaststoffen

Dosierung

Zur ausschließlichen Ernährung:
750 bis 1.000 ml pro Tag.

Zur ergänzenden Ernährung:
≥ 250 ml pro Tag oder nach ärztlicher Anweisung.

Lagerung

Ungeöffnet, kühl und trocken lagern. Vor Gebrauch schützen. Bei Verwendung des Spike- oder Universaladapters innerhalb von 24 Stunden applizieren. Geöffnete Flasche wiederverschließen, im Kühlschrank aufbewahren und innerhalb von 24 Stunden verbrauchen.

Nährstoffe

FETT:

Ernährungsphysiologisch hochwertige pflanzliche Öle (Raps- und Sonnenblumenöl), mittelkettige Triglyceride (MCT) und Fischöl

KOHLLENHYDRATE:

Hauptbestandteil ist Maltodextrin

EIWEISS:

Hochwertiges Milcheiweiß (Casein und Molkeniweiß)

BALLASTSTOFFE:

Patentierter Ballaststoffmix IS50™, besteht aus 50 % unlöslichen Ballaststoffen (glutenfreie Haferfaser) und 50 % löslichen Ballaststoffen (Akaziengummi, Fructooligosaccharide, Inulin)

Wichtige Hinweise

- Unter ärztlicher Aufsicht verwenden
- Geeignet ab 3 Jahren
- Als einzige Nahrungsquelle geeignet
- Nicht mit anderer Nahrung oder Arzneimitteln mischen
- Zur möglichst gleichmäßigen Verabreichung wird die Verwendung einer Ernährungspumpe empfohlen
- Nicht zur parenteralen Verwendung

Nährwertinformationen

ISOSOURCE® 2.0 PROTEIN FIBRE		100 ml	500 ml
BRENNWERT			
	kJ	840	4200
	kcal	200	1000
Fett, davon	g	8,5	42,5
- gesättigte Fettsäuren	g	4,4	22
- mittelkettige Triglyceride	g	3,4	17
- einfach ungesättigte Fettsäuren	g	2,1	10,5
- mehrfach ungesättigte Fettsäuren	g	0,92	4,6
- Omega-3-Fettsäuren	mg	420	2100
- Omega-6-Fettsäuren	mg	500	2500
Kohlenhydrate, davon	g	20	100
- Zucker	g	1,5	7,5
- Lactose	g	<0,50	-
Ballaststoffe	g	2,0	10
- löslich	g	1,0	5,0
- unlöslich	g	1,0	5,0
Eiweiß	g	10	50
Salz	g	0,16	0,80
MINERALSTOFFE			
Natrium	mg	65	325
Kalium	mg	180	900
Chlorid	mg	80	400
Calcium	mg	125	625
Phosphor	mg	125	625
Magnesium	mg	33	165
Eisen	mg	2,0	10
Zink	mg	1,9	9,5
Kupfer	mg	0,28	1,4
Mangan	mg	0,48	2,4
Fluorid	mg	0,25	1,25
Selen	µg	11	55
Chrom	µg	18	90
Molybdän	µg	19	95
Jod	µg	35	175
VITAMINE			
A (RE)	µg	160	800
D	µg	2,6	13
E	mg	4,0	20
K	µg	11	55
C	mg	22	110
Thiamin	mg	0,30	1,5
Riboflavin	mg	0,30	1,5
Niacin	mg	2,0	10
	mg NE	4,0	20
B ₆	mg	0,35	1,75
Folsäure	µg	60	300
B ₁₂	µg	0,70	3,5
Biotin	µg	10	50
Pantothensäure	mg	1,0	5,0
Cholin	mg	80	400
Osmolarität: 395 mOsm/l			
Wasser: 68 g/ 100 ml			

Zutatenliste

Wasser, Maltodextrin, Milcheiweiß (Casein, Molke), mittelkettige Triglyceride (MCT), pflanzliche Öle (Raps, Sonnenblume), Ballaststoffe (glutenfreie Haferfaser, Akaziengummi, Oligofruktose, Inulin), Fischöl, Mineralstoffe (Kaliumphosphat, Kaliumchlorid, Magnesiumcarbonat, Kaliumcitrat, Natriumcitrat, Natriumchlorid, Calciumphosphat, Magnesiumoxid, Eisenlactat, Zinksulfat, Kupfergluconat, Mangansulfat, Natriumfluorid, Chromchlorid, Natriummolybdat, Kaliumiodid, Natriumselenit), Cholinbitartrat, Emulgatoren (E471, Sojalecithin E472c), Vitamine (C, E, Niacin, Pantothensäure, B₆, Thiamin, Riboflavin, A, Folsäure, K, Biotin, D, B₁₂), Säureregulator (E330), Stabilisatoren (E407, E418), Antioxidationsmittel (E304).

Hinweise:

Allergene sind in der Zutatenliste unterstrichen!

NE = Niacinäquivalent

RE = Retinoläquivalent

* Verordnungsfähig gemäß Arzneimittel-Richtlinie (AM-RL) vom 18.12.2008/22.01.2009.

Bestellinformation

isosource® 2.0 protein fibre	Art.-Nr.	PZN Stk.	PZN VE
12 x 500 ml	12585652	14044165	14006437

isosource® 2.0 protein fibre

