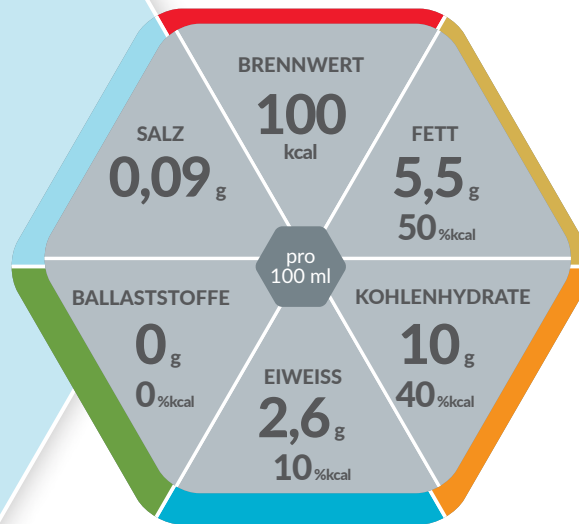


Ab  
Geburt



## Normokalorische TRINK- & SONDENNAHRUNG BEI WACHSTUMS- UND GEDEIHNSTÖRUNGEN

Lebensmittel für besondere medizinische Zwecke (bilanzierte Diät)

### Produkteigenschaften

- Normokalorisch (1,0 kcal/ml): hohe Energiedichte für Säuglinge
- Enthält strukturierte Lipide
- Optimales Verhältnis von DHA zu ARA (1:1)
- Ohne Ballaststoffe
- Glutenfrei
- Lactosehaltig
- Niedrige Osmolarität (336 mOsm/l)
- Diätetisch vollständig

### Indikationen

Zum Diätmanagement bei erhöhtem Energiebedarf bei Säuglingen und Kleinkindern z.B. in Folge von

- Chronischen Erkrankungen wie Herzerkrankungen, onkologischen oder neurologischen Erkrankungen
- Akuten Beschwerden nach Operationen, Transplantationen oder Traumata
- Längeren Krankenhausaufenthalten und eine dadurch bedingte erhöhte Komplikationsrate und erhöhte Krankheitsanfälligkeit
- Flüssigkeitsrestriktion z.B. bei Nieren- und Herzinsuffizienz

### Kontraindikation

Nicht geeignet für Frühgeborene und bei Kuhmilchallergie.

### Dosierung

Die benötigte Nahrungs- und Flüssigkeitsmenge ist durch den behandelnden Arzt/ die behandelnde Ärztin zu ermitteln. Gebrauchsanweisung des Produkts unbedingt beachten.

### Lagerung

Ungeöffnet, kühl und trocken lagern.

### Nährstoffe

#### FETT:

Ernährungsphysiologisch hochwertige pflanzliche Öle (Sonnenblumen-, Palm-, Kokosnuss und Rapsöl), Fischöl und Öl aus *Mortierella alpina*

#### KOHLLENHYDRATE:

Maltodextrin, Lactose

#### EIWEISS:

100% hochwertiges teilhydrolysiertes Molkeneiweiß

#### BALLASTSTOFFE:

Ohne Ballaststoffe

### Wichtige Hinweise

- Unter ärztlicher Aufsicht verwenden
- Ab Geburt als einzige Nahrungsquelle geeignet; ab dem 1. Jahr zur ergänzenden Ernährung
- Bei Verwendung als Sondennahrung: Nicht mit anderer Nahrung oder Arzneimitteln mischen
- Nicht zur parenteralen Verwendung
- Stillen bietet Säuglingen den besten Start ins Leben. Lebensmittel für besondere medizinische Zwecke (bilanzierte Diäten) sind für das Diätmanagement bestimmter, medizinischer Indikationen vorgesehen und müssen unter ärztlicher Aufsicht verwendet werden, nachdem alle Ernährungsoptionen einschließlich Stillen umfassend geprüft wurden.

## Nährwertinformationen

INFASOURCE®		100 ml
<b>BRENNWERT</b>		
	kJ	418
	kcal	100
Fett, davon	g	5,5
– gesättigte Fettsäuren	g	1,9
– einfach ungesättigte Fettsäuren	g	2,0
– mehrfach ungesättigte Fettsäuren	g	1,0
– α-Linolensäure	mg	75
– Docosahexaensäure (DHA)	mg	30
– Linolsäure	mg	850
– Arachidonsäure (ARA)	mg	30
Kohlenhydrate, davon	g	10
– Zucker	g	6,7
– Lactose	g	6,4
Eiweiß	g	2,6
L-Arginin	g	0,078
Salz	g	0,092
<b>MINERALSTOFFE</b>		
Natrium	mg	37
Kalium	mg	115
Chlorid	mg	83
Calcium	mg	100
Phosphor	mg	60
Magnesium	mg	11
Eisen	mg	1,0
Zink	mg	1,1
Kupfer	mg	0,080
Mangan	mg	0,019
Fluorid	mg	< 0,1
Selen	µg	4,5
Chrom	µg	< 10
Molybdän	µg	< 14
Jod	µg	19
<b>VITAMINE</b>		
A (RE)	µg	100
D	µg	2,5
E	mg	2,3
K	µg	8,9
C	mg	20
Thiamin	mg	0,14
Riboflavin	mg	0,21
Niacin	mg	1,0
	mg NE	1,8
B <sub>6</sub>	mg	0,090
Folat	µg	17
	µg DFE	28
B <sub>12</sub>	µg	0,34
Biotin	µg	2,8
Pantothensäure	mg	0,94
Taurin	mg	8,3
L-Carnitin	mg	1,8
Cholin	mg	30
Inositol	mg	20
Osmolarität: 336 mOsm/l		
Wasser: 86 g/100 ml		

## Zutatenliste

Wasser, teilhydrolysiertes Molkeneiweiß (Milch), pflanzliche Öle (Sonnenblumen-, Palm-, Kokosnuss-, Rapsöl), Maltodextrin, Lactose (Milch), Mineralstoffe (Calciumphosphat, Kaliumchlorid, Magnesiumcitrat, Kaliumphosphat, Natriumchlorid, Calciumchlorid, Eisensulfat, Zinksulfat, Kupfersulfat, Mangansulfat, Kaliumiodid, Natriumselenat), Fischöl, Säureregulator (E330), Öl aus *Mortierella alpina*, L-Histidin, Cholinchlorid, Vitamine (C, E, Pantothensäure, Niacin, Thiamin, Riboflavin, A, B<sub>6</sub>, B<sub>12</sub>, Biotin, K, Folsäure, D), Inositol, L-Arginin, Taurin, L-Carnitin.

\* DE: Verordnungsfähig gemäß Arzneimittel-Richtlinie (AM-RL) vom 18.12.2008/22.01.2009

AT: Die Erstattung des Produktes variiert je nach Bundesland, wenden Sie sich bitte für weitere Informationen an Ihre Gesundheitskasse.

### Hinweise:

Allergene sind in der Zutatenliste unterstrichen!

ARA = Arachidonsäure

DHA = Docosahexaensäure

DFE = Diätetisches Folatäquivalent

NE = Niacinäquivalent

RE = Retinoläquivalent

## Bestellinformation

infasource®		Art.-Nr.	PZN Stk.	PZN VE
DE	32 x 90 ml	12376099	k.A.	14051509
DE	Jetzt neu: 12 x 200ml	12614771	k.A.	19782229
AT	Jetzt neu: 32 x 90 ml	12376099	k.A.	5925122
AT	Jetzt neu: 12 x 200 ml	12614771	k.A.	5925145

infasource™



Nestlé Health Science (Deutschland) GmbH  
Baseler Straße 46  
D-60329 Frankfurt/Main  
www.nestlehealthscience.de

Nestlé Health Science | Nestlé Österreich GmbH  
Wiedner Gürtel 9  
A-1100 Wien  
www.nestlehealthscience.at

