

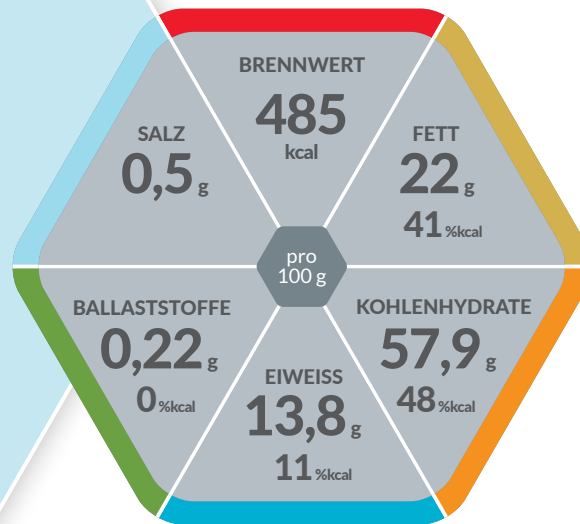
Alfamino[®] Junior HMO[®]

Vanille-Geschmack

Ab 1 Jahr



VANILLE



SPEZIALNAHRUNG BEI SCHWERER KUHMITCHALLERGIE UND/ODER NAHRUNGSMITTELALLERGIEN/UNVERTRÄGLICHKEITEN

Lebensmittel für besondere medizinische Zwecke (bilanzierte Diät)

Produkteigenschaften

- Auf Basis von non-allergenen Aminosäuren (AAF)
- Mit HMO (2'FL & LNnT)
- Mit langkettigen, mehrfach ungesättigten Fettsäuren (LC-PUFA)
- Mit leicht resorbierbaren MCT-Fetten (24 % des Gesamtfettgehaltes) und strukturierten Lipiden
- 100 % kuhmilchfrei
- Altersadaptiertes Nährstoffprofil, z.B. Calcium, Vitamin D und Eisen
- Glutenfrei
- Lactosefrei (< 0,010 g/100 ml)
- Halal
- Diätetisch vollständig

Indikationen

Zum Diätmanagement bei schwerer Kuhmilchallergie und/oder bei:

- Sojaweißallergie
- Allergien gegen jedes andere Nahrungsprotein
- Schweren Nahrungsmittelunverträglichkeiten
- Malassimilation

Kontraindikation

Galaktosämie und Glucose-Galaktose-Malabsorption

Dosierung

Siehe Dosierungstabelle

Lagerung

Ungeöffnet kühl und trocken lagern. Nach dem Öffnen Doseninhalt innerhalb von 4 Wochen verbrauchen.

Nährstoffe

FETT:

Ernährungsphysiologisch hochwertige pflanzliche Öle (Sonnenblumen-, Raps-, verestertes Palmöl), mittelkettige Triglyceride (MCT), Öl aus der Mikroalge Schizochytrium sp. (T18) und Öl aus Mortierella alpina (ARA)

KOHLLENHYDRATE:

Leicht verdauliche Mischung aus Glucosesirup und Kartoffelstärke

EIWEISS:

Non-allergene Aminosäuren

BALLASTSTOFFE:

100 % HMO (2'-Fucosyllactose & Lacto-N-neotetraose)

Wichtige Hinweise

- Unter ärztlicher Aufsicht verwenden
- Für Kleinkinder ab 1 Jahr als einzige Nahrungsquelle geeignet
- Beikost nur nach Rücksprache mit dem Kinderarzt einführen

Nährwertinformationen

ALFAMINO® JUNIOR VANILLE		100 g	100 ml (zu 21,8 g/100 ml)
BRENNWERT			
	kJ	2031	443
	kcal	485	106
Fett, davon	g	22	4,8
- gesättigte Fettsäuren	g	7,5	1,6
- MCT	g	5,3	1,1
- sn-2 Palmitinsäure	g	0,50	0,11
- einfach ungesättigte Fettsäuren	g	8,2	1,8
- mehrfach ungesättigte Fettsäuren	g	4,7	1,0
- α-Linolensäure	mg	360	78
- Docosahexaensäure (DHA)	mg	80	17
- Linolsäure	mg	3600	785
- Arachidonsäure (ARA)	mg	80	17
Kohlenhydrate, davon	g	57,9	13
- Zucker	g	11,8	2,6
- Lactose	g	< 0,050	-
Ballaststoffe*** (0% kcal)	g	0,22	0,048
Eiweißäquivalente¹ (11% kcal)	g	13,8	3,0
Salz	g	0,50	0,11
MINERALSTOFFE			
Natrium	mg	200	44
Kalium	mg	631	138
Chlorid	mg	410	89
Calcium	mg	485	106
Phosphor	mg	320	70
Magnesium	mg	96	21
Eisen	mg	7,7	1,7
Zink	mg	3,3	0,72
Kupfer	mg	0,39	0,085
Mangan	mg	0,41	0,089
Selen	µg	25	5,4
Chrom	µg	18	4,0
Molybdän	µg	27	5,9
Jod	µg	53	12
VITAMINE			
A (RE)	µg	275	60
D	µg	9,2	2,0
E	mg	6,9	1,5
K	µg	30	6,5
C	mg	27	5,9
Thiamin	mg	0,48	0,10
Riboflavin	mg	0,80	0,17
Niacin	mg	3,8	0,83
	mg NE	9,5	2,1
B ₆	mg	0,48	0,10
Folsäure	µg	99	22
B ₁₂	µg	1,4	0,30
Biotin	µg	15	3,3
Pantothensäure	mg	2,2	0,48
ANDERE NÄHRSTOFFE			
Taurin	mg	17	3,7
L-Carnitin	mg	17	3,7
Cholin	mg	165	36
Inositol	mg	21	4,6

Osmolarität (21,8% g/Vol): 517 mOsm/l

Hinweise:

- RE = Retinoläquivalent; NE = Niacinäquivalent
^{*} Verordnungsfähig gemäß Arzneimittel-Richtlinie. (gem. AM-RL vom 18.12.2008/22.01.2009)
^{**} verzehrfertiges Produkt / Lebensmittel
^{***} bestehen zu 100% aus HMO (2'-Fucosyllactose & Lacto-N-neotetraose)

Zutatenliste

Glukosesirup, Aminosäuren (L-Lysin, L-Leucin, L-Glutamin, L-Prolin, L-Arginin, L-Valin, Glycin, L-Isoleucin, L-Threonin, L-Serin, L-Phenylalanin, L-Tyrosin, L-Asparaginsäure, L-Histidin, L-Alanin, L-Cystein, Magnesium-L-Aspartat, L-Tryptophan, L-Methionin), pflanzliche Öle (Sonnenblume, Raps, Palm), mittelkettige Triglyceride, Mineralstoffe (Calciumphosphat, Kaliumchlorid, Kaliumcitrat, Calciumcitrat, Natriumcitrat, Natriumphosphat, Eisensulfat, Magnesiumoxid, Zinksulfat, Kupfersulfat, Mangansulfat, Kaliumiodid, Natriummolybdat, Natriumselenat, Chromchlorid), Isomaltulose*, Stärke, Saccharose, Emulgator (E472c), Cholinbitartrat, Säureregulator (E330), Ballaststoffe (2'-Fucosyllactose, Lacto-N-neotetraose), Öl aus *Mortierella alpina* (ARA), Öl aus der Mikroalge *Schizochytrium* sp. (T18), Vitamine (C, E, Niacin, Pantothensäure, Riboflavin, B₆, Thiamin, A, Folsäure, K, Biotin, D, B₁₂), Aroma, Inositol, Taurin, L-Carnitin. Glutenfrei. Laktosefrei. Halal.

* Isomaltulose ist eine Glukose- und Fruktosequelle.

Menge des Fertigprodukts (ml)	kcal	Anzahl Messlöffel ²	Wasser (ml)
150	150	6	125
200	200	8	170
300	300	12	250
500	500	21 (109 g)	420
1000	1000	42 (218 g)	840

Ein gestrichener Messlöffel = 5,2 g

¹ Entspricht der Summe der zugegebenen Aminosäuren. Gesamtstickstoff x 6,25 = 15,1 g Eiweiß/100 g Pulver.

² Wasser/Pulver-Verhältnis nicht ändern. Gebrauchsanweisung oder ärztliche Anweisung beachten. Nur den beiliegenden Messlöffel verwenden.

ACHTUNG: Nahrung vor jeder Mahlzeit frisch zubereiten. Nahrungsreste nicht wiederverwenden, sondern entsorgen.

Bestellinformation

Alfamino® Junior Vanille	Art.-Nr.	PZN Stk.	PZN VE
400 g Dose	12576772	19114108	19114114

Alfamino® Junior i-Mo.

Vanille-Geschmack



Nestlé Health Science
 (Deutschland) GmbH
 D-60523 Frankfurt am Main
www.nestlehealthscience.de