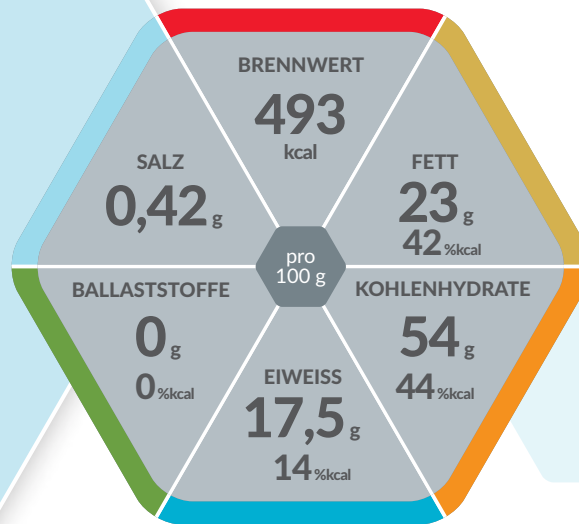


MODULEN[®]

IBD

Ab 5
Jahren



Stoffwechsellangepasstes

PULVER ZUR HERSTELLUNG EINER TRINK- UND SONDENNAHRUNG BEI MORBUS CROHN

Lebensmittel für besondere medizinische Zwecke (bilanzierte Diät)



Produkteigenschaften

- Diätetisch vollständig
- Flexible Anpassung der Energiedichte (1,0 – 1,5 kcal / ml)
- Mit antiinflammatorischen Wachstumsfaktor TGF- β 2
- Leicht resorbierbare MCT-Fette (26 % des Gesamtfettgehaltes)
- Lactosefrei bei normokalorischer Zubereitung = 1,0 kcal/ml (< 0,1 g Lactose / 100 ml^{**})
- Lactosearm bei Zubereitung > 1,0 kcal / ml, z.B. 1,5 kcal / ml (0,15 g Lactose / ml^{**})
- Niedrige Osmolarität (290 mOsm/l bei 1 kcal / ml)
- Glutenfrei

Indikationen

Zum Diätmanagement bei Morbus Crohn.

Dosierung

Siehe Dosierungstabelle oder Empfehlung des Arztes beachten.

Lagerung

Ungeöffnet kühl und trocken lagern. Nach dem Öffnen Doseninhalt innerhalb von 4 Wochen verbrauchen. Bei Verwendung als Trinknahrung: Zubereitetes Getränk sofort verzehren oder abgedeckt bei Raumtemperatur innerhalb von 4 Stunden, gekühlt innerhalb von 24 Stunden verbrauchen. Schmeckt gekühlt am besten. Bei Verwendung als Sondennahrung: Zubereitetes Produkt in ein steriles enterales Überleitsystem mit Leerbeutel geben und innerhalb von 4 Stunden applizieren.

Nährstoffe

FETT:

Wasserfreies Milchfett, mittelkettige Triglyceride und ernährungsphysiologisch hochwertiges pflanzliches Öl (Maisöl)

KOHLLENHYDRATE:

Leicht verdauliche Mischung aus Glucosesirup und Saccharose

EIWEISS:

Hochwertiges Milcheiweiß (Casein)

BALLASTSTOFFE:

Ballaststofffrei

Wichtiger Hinweis

- Unter ärztlicher Aufsicht verwenden
- Geeignet ab 5 Jahren
- Als einzige Nahrungsquelle geeignet
- Bei Verwendung als Sondennahrung: Nicht mit anderer Nahrung oder Arzneimitteln mischen
- Nicht zur parenteralen Ernährung

Nährwertinformation

MODULEN® IBD		100 g	100 ml (zu 20 g/100ml)
BRENNWERT			
	kJ	2066	413
	kcal	493	99
Fett, davon	g	23	4,6
- gesättigte Fettsäuren	g	13	2,6
- mittelkettige Triglyceride	g	6,0	1,2
- einfach ungesättigte Fettsäuren	g	3,9	0,80
- mehrfach ungesättigte Fettsäuren	g	2,5	0,50
- α-Linolensäure	mg	200	40
- Linolsäure	mg	2100	420
Kohlenhydrate, davon	g	54	11
- Zucker	g	21	4,2
- Lactose	g	< 0,50	
Eiweiß	g	17,5	3,5
Salz	g	0,42	0,084
MINERALSTOFFE			
Natrium	mg	170	34
Kalium	mg	600	120
Chlorid	mg	365	73
Calcium	mg	445	89
Phosphor	mg	300	60
Magnesium	mg	100	20
Eisen	mg	5,4	1,1
Zink	mg	4,7	0,94
Kupfer	mg	0,49	0,098
Mangan	mg	0,98	0,20
Fluorid	mg	< 0,01	
Selen	µg	17	3,4
Chrom	µg	25	5,0
Molybdän	µg	37	7,4
Jod	µg	49	9,8
VITAMINE			
A	µg	410	82
D	µg	4,9	0,98
E	mg	6,5	1,3
K	µg	27	5,4
C	mg	47	9,4
Thiamin	mg	0,59	0,12
Riboflavin	mg	0,64	0,13
Niacin	mg	5,8	1,2
	mg NE	9,8	2,0
B ₆	mg	0,83	0,17
Folsäure	µg	120	24
B ₁₂	µg	1,6	0,32
Biotin	µg	16	3,2
Pantothensäure	mg	2,4	0,48
ANDERE NÄHRSTOFFE			
Cholin	mg	35	7,0

Osmolarität (20% g/Vol): 290 mOsm/l (1 kcal/ml)

Zutatenliste

Glucosesirup, Milcheiweiß, Saccharose, wasserfreies Milchfett, mittelkettige Triglyceride, Mineralstoffe (Magnesiumchlorid, Calciumphosphat, Natriumcitrat, Kaliumcitrat, Kaliumhydroxid, Calciumcarbonat, Kaliumchlorid, Mangansulfat, Eisensulfat, Zinksulfat, Kupfersulfat, Natriummolybdat, Chromchlorid, Kaliumiodid, Natriumselenat), Emulgator (Sojalecithin), Maisöl, Vitamine (C, E, Niacin, Pantothensäure, B₆, Thiamin, A, Riboflavin, Folsäure, K, Biotin, D, B₁₂), Cholinbitartrat.

Dosierungstabelle

MENGE FERTIGPRODUKT		WASSER	MODULEN® IBD	
ml	kcal	ml	g	Messlöffel
250	250	210	50	6
	375	190	75	9
1000	1000	850	200	24
	1500	750	300	36

Ein gestrichener Messlöffel = 8,3 g

Achtung: Das Verhältnis von Pulver zu Wasser nicht ändern. Dosierung und Zubereitungshinweise genau beachten.

Bestellinformation

	Art.-Nr.	PZN Stk. (400 g Dose)	PZN VE (12 x 400 g Dose)
Neutral	12259922	00477860	00915343

MODULEN®

IBD



Hinweise:

Allergene sind in den Zutatenlisten unterstrichen!

NE = Niacinäquivalent

* Verordnungsfähig gemäß Arzneimittel-Richtlinie. (gem. AM-RL vom 18.12.2008/22.01.2009)

** verzehrfertiges Produkt / Lebensmittel



Nestlé Health Science
(Deutschland) GmbH

Lyoner Straße 23
D-60528 Frankfurt

www.nestlehealthscience.de